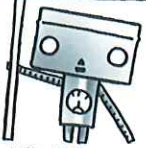


ハゴロボ通信

れいわねんがっこう
令和6年2月号

ユータチ
アソビジャイナYO!



たちかわしはごろもじどうかん
【立川市羽衣児童館おたより】

かんりうんえいろどうしやくしやうどうくみあい
管理運営:労働者協同組合ワーカーズコープ センター事業団
たちかわしはごろもちやう
立川市羽衣町2-44-16 tel 042-526-2336 fax 042-595-8621

2月のカレンダー

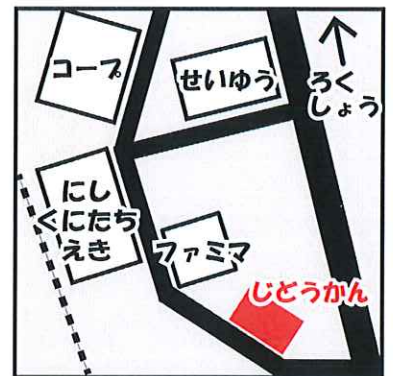


日	月	火	水	木	金	土
1/28 Let'sクッキング 申し込み開始	1/29	1/30	1/31	1 節分~鬼よサラバ~ 申し込み締め切り	2 バスケの日 節分	3 ポーリング こうしょうかい 講習会
4 ワンデイ 1DAY ピンポン	5 ワンデイ 1DAY ピンポン	6 かんないせいりひ 館内整理日 おやすみ	7 ワンデイ 1DAY ピンポン	8 ワンデイ 1DAY ピンポン	9 バスケの日	10 めだかの がっこう Let'sクッキング 申し込み締め切り
11 ワンデイ 1DAY ピンポン Let's クッキング	12 ふりかえきゅうじつ 振替休日 おやすみ	13 ワンデイ 1DAY ピンポン	14 ワンデイ 1DAY ピンポン	15 ワンデイ 1DAY ピンポン	16 バスケの日 たいかい スポーツ大会	17 めだかの がっこう
18 ワンデイ 1DAY ピンポン	19 たいかい ゲーム大会	20 ワンデイ 1DAY ピンポン	21 ワンデイ 1DAY ピンポン	22 こうさく 工作	23 てんのうたんじゅうひ 天皇誕生日 おやすみ	24
25 ワンデイ 1DAY ピンポン	26 カレンダー こうさく 工作	27 ワンデイ 1DAY ピンポン	28 ワンデイ 1DAY ピンポン	29 ワンデイ 1DAY ピンポン	3/1	3/2

👤 はごろも子育てひろば「ひよこルーム」乳幼児のあそび場・交流の場です(9時30分~12時30分)

じどうかん 児童館ホームページ

はごろもじどうかん
羽衣児童館のホームページです。児童館のいろんな情報もりだくさん!!
ウーパールーパーの「ウパ男」君のブログもかわいいよ♡アクセスしてね!



わす もの 忘れ物について

じどうかん わす もの あす
児童館で忘れ物を預かっています。心当たりのある人は、
2月28日(水)までに取りに来てください。





こん げつ 今 月 の イ ベ ン ト



★「定員〇名」と書かれていない行事は「定員なし」。申込期間が書かれていないものは「当日申込」です。

スポーツ大会

日時：16日(金) 午後4時～午後5時
ポートフリスビー



定員：20名

1 DAYピンポン

日時：4日、11日、18日、25日(日)
午後2時～午後2時30分、午後4時～午後4時30分



節分 鬼よサラバ! 2024

日時：2日(金) 午後2時30分～午後3時30分

対象：小学生以上

定員：先着30名

参加費：なし

申込期間：～1日(木) 午後6時

※詳しくは館内にある申込用紙をご覧ください。



工作(ストロー工作)

日時：22日(木) 午後4時～午後5時
定員：20名



カレンダー工作

日時：26日(月) 午後4時～午後5時
定員：20名



☆ボウリング講習会☆

日時：3日(土)

午前8時45分～午前11時(現地集合・現地解散)

場所：立川スターレーン(立川市錦町6-2-20)

対象：小学生～高校生

参加費：無料(くつ代含む)

(なお会場までの交通費は各自負担)

内容：基本動作・実技指導・記録会など

募集人数：54名(定員を超えた場合は抽選になります)

申込方法：館内にある申込用紙に記入し児童館に申し込んでください。

申込期間：～1月22日(月) 午後6時

※詳しくは館内にある申込用紙をご覧ください。



Let'sクッキング(ピザトースト・ホットチョコレート)

日時：11日(日) 午前11時～午後1時

対象：小学生以上

定員：10名

参加費：ひとり50円(申込時に徴収します。)

学童児童は保護者の方がご持参ください。

申込期間：1月28日(日) 午前9時～

2月10日(土) 午後6時

返金期間：2月10日(土) 午後6時まで

※詳しくは館内にある申込用紙をご覧ください。



ゲーム大会(地図作成ゲーム)

美しい指令

情報カードのヒントをたどり、地図を完成させよ!!

日時：19日(月) 午後4時～午後5時

定員：20名



3月のお知らせ

進級・卒業おめでとうパーティー

日時：3月30日(土) 午前11時～午後1時

対象：小学生～高校生

参加費：無料

定員：なし

申込方法：館内にある申込用紙に記入し、児童館に申し込んでください。

申込期間：3月9日(土) 午前9時～3月23日(土) 午後6時

※詳しくは、館内にあるポスター・申込用紙をご覧ください。

