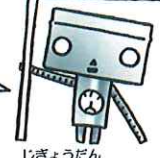


# ハゴロボ通信

れいわ おん がっごう  
令和6年6月号

ユーチ  
アソソジャイナYO!



たちかわしはごろもじどうかん  
【立川市羽衣児童館おたより】

かんりつんえいろうどうしやきょうどうくみあい  
管理運営・労働者協同組合ワーカーズコープ センター事業団  
たちかわしはごろもちよう  
立川市羽衣町2-44-16 tel 042-526-2336 fax 042-595-8621

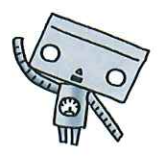
がつ  
6月のカレンダー



じどうかん りよう とき きんきゅうれんらく ていしゅつ ねが  
★児童館を利用する時は緊急連絡カードのご提出をお願いします。

はごろもじどうかん ことおし キューアンドエー  
羽衣児童館の事教えてQ & A

- キュー : 児童館に行ったら、最初になにをするの?  
 エー : くつをぬいでげた箱に入れたら、「なまえをかこう」に自分の名前を書いてね  
 キュー : 児童館では、どんな遊びができるの?  
 エー : 遊戯室では、ボール遊びなど(あてっこが人気)、図書室では、読書・貸し出しおもちゃ、談話室では、貸し出しのおもちゃ(バイブレードXが人気)・ぬり絵などができます。遊びに来てね。



日	月	火	水	木	金	土
5/26	5/27	5/28	5/29	5/30 スペシャル工作 申し込み開始	5/31	1 アンサンブルが やってくる 申し込み開始
2 ワンテイ 1DAY ピンポン	3	4 かんないせいりび 館内整理日 おやすみ	5 Let'sクッキング 申し込み開始	6	7 バスケの日	8
9 ワンテイ 1DAY ピンポン	10	11	12 スポーツ大会	13 ← スペシャル工作 →	14 バスケの日	15 スペシャル工作 申し込み締め 申し込み締切
16 ワンテイ 1DAY ピンポン	17	18	19	20 Let'sクッキング 申し込み締め 申し込み締切	21 バスケの日 ゲーム大会	22 アンサンブルが やってくる 申し込み締め 申し込み締切 Let'sクッキング
23 アンサンブルが やってくる	24	25	26	27	28 バスケの日 カレンダー工作	29

30  
ワンテイ  
1DAY  
ピンポン  
はごろも子育てひろば「ひよこルーム」乳幼児のあそび場・交流の場です(午前9時30分~午後12時30分)

じどうかん  
児童館ホームページ

はごろもじどうかん  
羽衣児童館のホームページです。児童館のいろんな情報もりだくさん!!  
ウーパルーパーの「ウパ男」君のブログもかわいいよ!アクセスしてね!



わす もの  
忘れ物について

じどうかん わす もの あす  
児童館で忘れ物を預かっています。心当たりのある人は、  
6月30日(日)までに取りに来てください。

わすれもの

# こん げつ 今 月 の イベント

★「定員〇名」と書かれていない行事は「定員なし」。申込期間が書かれていないものは「当日申込」です。

## バスケットの日

日時：毎週金曜日



① 午後3時～午後3時30分 ② 午後4時～午後4時30分

## スポーツ大会(ポートfrisビー)

日時：12日(水)午後4時～午後5時



定員：20名

## 7DAYピンポン

日時：2日、9日、16日、30日(日)



① 午後2時～午後2時30分 ② 午後4時～午後4時30分



## ゲーム大会(マンカラ)

日時：21日(金)午後4時～午後5時



定員：20名

## カレンダー工作

日時：28日(金)午後4時～午後5時



定員：20名

## アンサンブルがやってくる

日時：23日(日)午後3時～午後4時

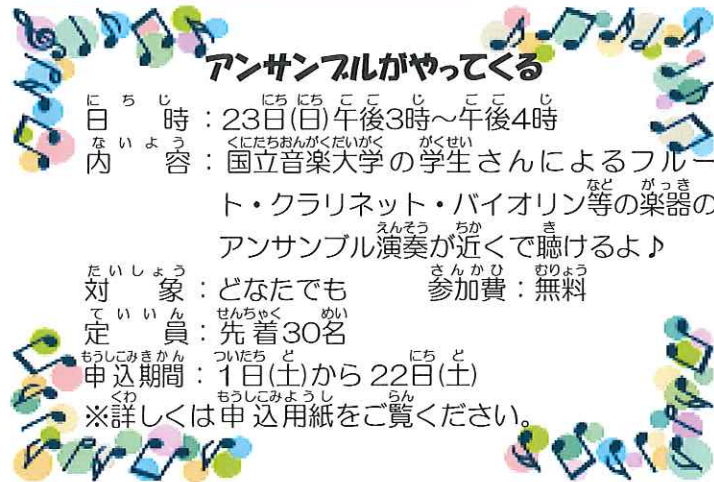
内容：国立音楽大学の学生さんによるフルート・クラリネット・バイオリン等の楽器のアンサンブル演奏が近くで聴けるよ♪

対象：どなたでも 参加費：無料

定員：先着30名

申込期間：1日(土)から22日(土)

※詳しくは申込用紙をご覧ください。



## スペシャル工作

日時：6月13日(木)、14日(金)、15日(土)

各日午後3時～午後5時

内容：レジン工作  
(キーホルダー・ストラップ)

対象：小学生から高校生

定員：各日20名

参加費：ひとり50円

(申込時に徴収します。学童児童は

保護者の方がご持参ください。)

申込期間：5月30日(木)から6月15日(土)

※詳しくは申込用紙をご覧ください。



## Let'sクッキング(アイスパフェ)

日時：22日(土)午後2時～午後3時30分

内容：身近なお菓子を使ってアイスパフェを作りちょっとリッチなおやつにしよう!

対象：小学生以上

参加費：50円(申込時に徴収します。)

学童児童は保護者の方がご持参ください。)

定員：10名

申込期間：5日(水)から20日(木)

※詳しくは申込用紙をご覧ください。



## 児童館で遊び時のルール

★児童館に遊びにきたときは、『なまえをかこう!』にていねいに自分のなまえを書いてください。

★自分の荷物には、なまえを書いて自分で管理してください。

(児童館であずかることはできません。大事なものはもってこないようにしましょう。)

★児童館の中では飲食禁止です。ただし水分補給は可能です。持って来たおやつは、外のベンチに座って食べる事が出来ます。おやつのゴミは持って帰ります。

(正午12時～午後1時はランチタイムで持参したお弁当は食べられます。)

★児童館の本やおもちゃはみんなのもので、大切にしてください。

★カードやおもちゃなどの交換やあげることは、トラブルの原因になるので禁止しています。

★暑くなってきましたので、水筒・汗拭きタオルを持って来てください。