

ハゴロボ通信

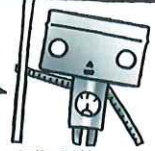
たちかわしはごろもじどうかん
【立川市羽衣児童館おたより】

8月のカレンダー

かんりうんえい ろうどうしゆきょうどうくみあい
 管理運営:労働者協同組合ワーカーズコープ センター事業団
 たちかわしはごろもちよう
 立川市羽衣町2-44-16 tel 042-526-2336 fax 042-595-8621

ユータチ
アソソジャイナYO!

れいわ ねん がつごう
令和6年8月号



☆**児童館を利用する時は緊急連絡カードのご提出をお願いします。**

保護者の方へ



- 児童館の開館時間は、午前9時です。小学生は午後6時、中学生は午後7時、高校生は午後8時まで利用できます。土日、長期休業期間等で朝から利用する場合、9時前に来ても児童館に入れません。安全のためおうちを出る時間また帰る時間をご家庭からお声がけをお願いします。
- 児童館には出来るだけ貴重品等は持って来ないようにしてください。持参する場合、紛失を防ぐためにも必ずバッグ・袋等に入れて来るようにお願いします。記名出来る物には名前をご記入ください。

日	月	火	水	木	金	土
7/28	7/29	7/30	7/31	1	2	3
					バスケットの日	夏のスペシャルクッキング もうしこみかいし 申込開始
4 フンティ 1DAY ピンポン	5	6	7 スポーツ大会	8	9 バスケットの日	10
11 山の日	12 振替休日 おやすみ	13 館内整理日 おやすみ	14	15	16 バスケットの日	17
18 夏のスペシャルクッキング もうしこみめきり 申込締切	19 工作	20	21	22 夏のスペシャルクッキング	23 バスケットの日	24 第45回 羽衣まつり
25 フンティ 1DAY ピンポン	26 ゲーム大会	27 サバイバル あてっこ クラシック	28	29	30 カレンダー工作	31

シアターウィーク

はごろも子育てひろば「ひよこルーム」乳幼児のあそび場・交流の場です(午前9時30分~午後12時30分)

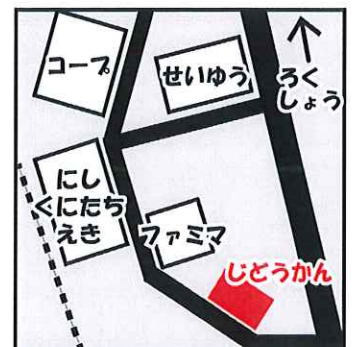
児童館
児童館ホームページ

はごろもじどうかん
 羽衣児童館のホームページです。児童館のいろんな情報もりたくさん!!
 ウーパールーパーの「ウバ男」君のブログもかわいいよ!アクセスしてね!



台風発生時の児童館の対応について

台風が多く発生する時期となりました。
 台風の接近に伴い、警報・注意報の発表や警戒レベルの発令状況等により、児童館を臨時休館にする場合もありますので、ご承知おきください。



こん げつ 今月のイベント

★「定員〇名」と書かれていない行事は「定員なし」。申込期間が書かれていないものは「当日申込」です。

スポーツ大会(カンジャム)

日時：7日(水)午後4時～午後5時
定員：20名



サバイバルあてっこクラシック

日時：27日(火)午後4時～午後5時
対象：小学生以上 定員：30名



今年も始まるサバイバルあてっこクラシック!!
優勝者と準優勝者は最強決定戦への出場権をゲット!

ゲーム大会(動画アップしてみた)(カードゲーム)

日時：26日(月)午後4時～午後5時
定員：20名



工作(風鈴を作ろう)

日時：19日(月)午後4時～午後5時
対象：小学生以上 定員：20名



カレンダー工作

日時：30日(金)午後4時～午後5時
定員：20名



9月のお知らせ

清涼祭

日時：9月28日(土)午後1時～午後5時

参加費：100円

詳しくは、おたより9月号をご覧ください。



夏のスペシャルクッキング(カレーライス)

日時：22日(木)
午前10時30分～午後1時

参加費：100円(申込時に徴収します。
学童児童は保護者の方がご持参ください。)

定員：20名
申込期間：3日(土)から18日(日)

※詳しくは申込用紙をご覧ください。



シアターウィーク

日時：14日(水)から19日(月)
午後1時30分～午後3時30分

何を観るかは当日に発表! お楽しみに!



第9回立川市児童館対抗ドッジボール大会

今年も立川市の9つ児童館・児童会館が集まりドッジボールの大会を行います。仲間と力を合わせて優勝目指して頑張ろう!

日時：11月23日(土・祝)
午前10時～午後4時30分

会場：立川市泉市民体育館
参加費：なし(別途交通費のみかかります)
申込期間

第1次：8月1日(木)から8月31日(土)
午後6時まで

第2次：9月1日(日)から未定



児童館で遊ぶ時のルール

- ☆児童館に遊びにきたときは、『なまえをかこう!』にていねいに自分のなまえを書いてください。
- ☆自分の荷物には、なまえを書いて自分で管理してください。
- (児童館であずかることはできません。大事なものはもってこないようにしましょう。)
- ☆児童館の中では飲食禁止です。ただし水分補給は可能です。持って来たおやつは、外のベンチに座って食べることが出来ます。おやつのごみは持って帰ります。
- (正午12時～午後1時はランチタイムで持参したお弁当は食べられます。)
- ☆児童館の本やおもちゃはみんなのものです。大切に使ってください。
- ☆カードやおもちゃ、おやつなどの交換やあげることは、トラブルの原因になるので禁止しています。
- ☆暑くなってきましたので、水筒・汗拭きタオルを持って来てください。

